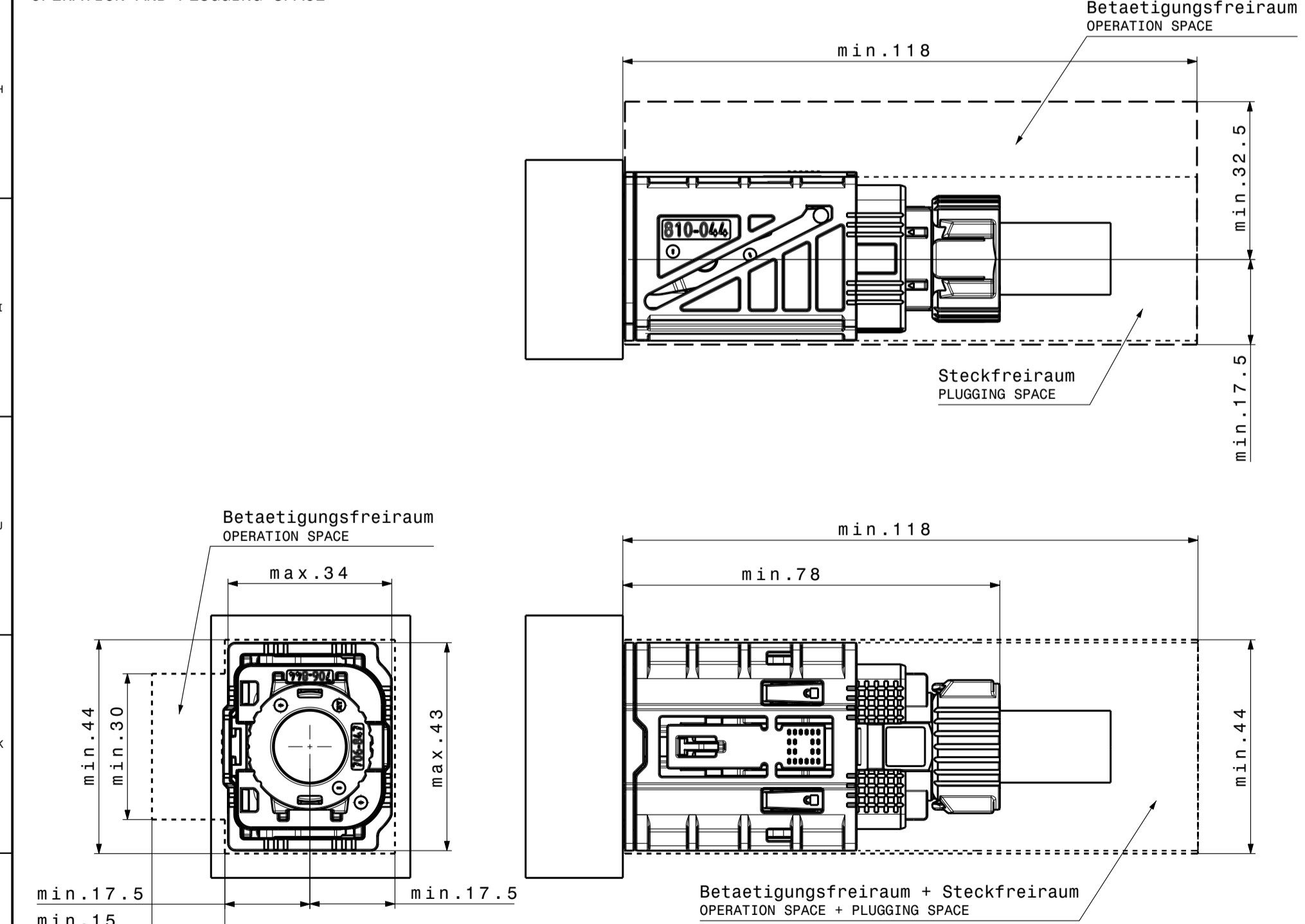
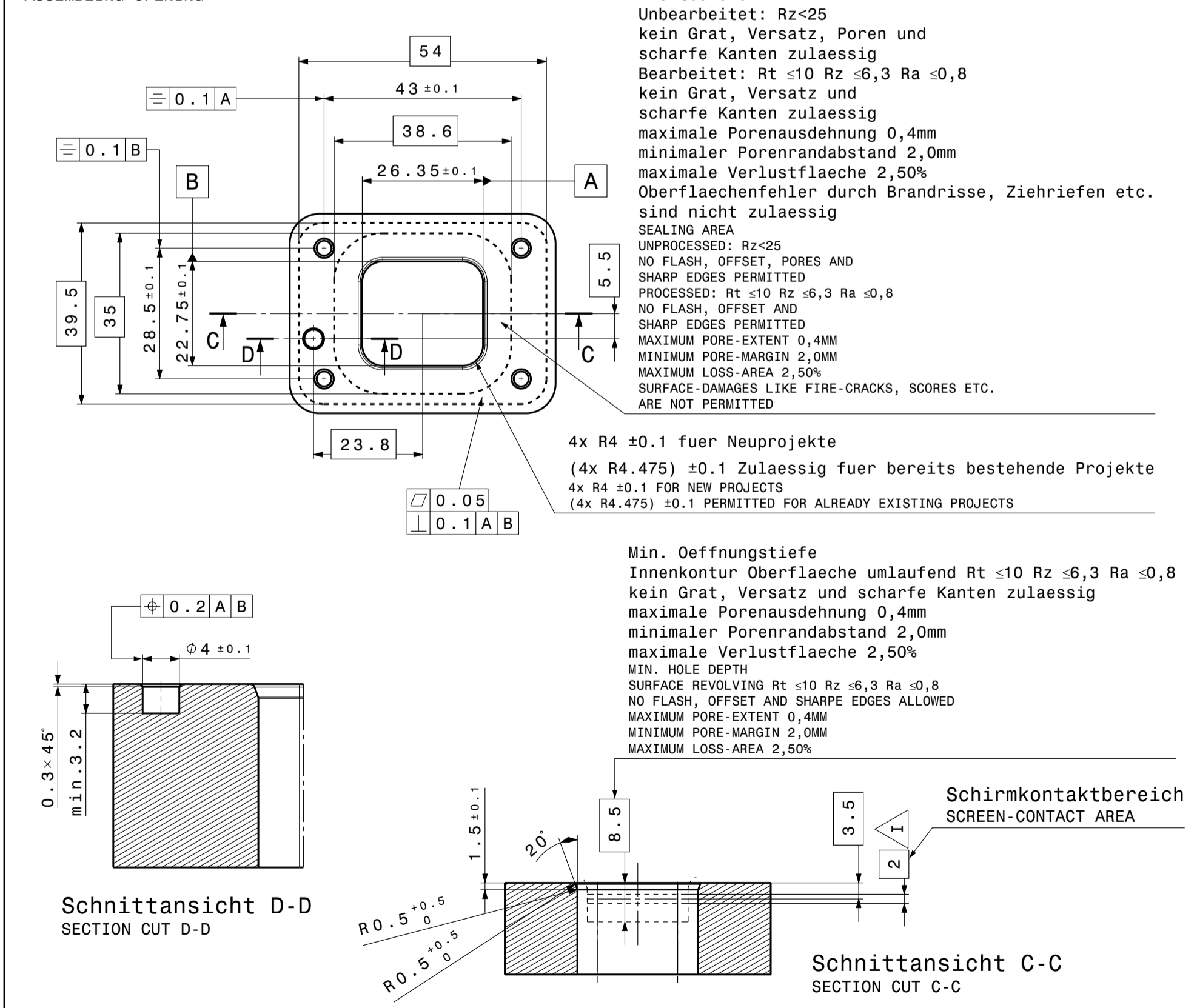


2x Isometrische Ansicht  
Massstab: 1:1  
2x ISOMETRIC VIEW  
SCALE 1:1

**Betaetigungs und Montagefreiraum**  
OPERATION AND PLUGGING SPACE



**Montageoeffnung**  
ASSEMBLING OPENING



**Im Neuzustand ist ein Uebergangswiderstand zwischen Aggregatanschluss und Aggregat von max 0,5mOhm einzuhalten**  
Schraubenlaenge abhaengig von Grundmaterial nach Wahl der Anwendung.  
IN NEW CONDITION A CONTACT RESISTANCE OF 0,5mOhm BETWEEN THE SOCKET AND THE COUNTER PART HAS TO BE HELD.  
LENGTH OF SCREW DEPENDING OF RAW MATERIAL CHOSEN BY THE APPLICATION.

**Verschraubempfehlung:**  
metrische Verschraubung: Kombi- Schraube M4x20 Torx T20 ( nach DIN 6900-5 ; Spawnscheibe nach DIN 6908 ; Kopfform aehnlich DIN EN ISO 7045 ) Festigkeit 8.8-> Oberflaeche 6-9µm ZnNi irrisierend passiviert  
>>>die Spawnscheibe ist bereits verluer gesichert an die Schraube vormontiert.

**Anzugsmoment: 2Nm**  
selbstfuehrende Verschraubung:  
EJOT AP 40x20; Kernloch Durchmesser 3,60 +0,05 mm  
Anzugsmoment 3,5Nm

**METRICAL SCREW: SCREW AND WASHER ASSEMBLY M4x20 TORX T20 (ACC. DIN 6900-5; SPRING WASHER ACC. DIN 6908; HEAD SHAPE RELATED TO DIN EN ISO 7045) RESISTANCE 8.8 >> SURFACE 6-9µm ZnNi IRIDESCENT PASSIVATED**  
>>> THE SPRING WASHER IS ALREADY PRE-ASSEMBLED AND SECURED ON THE SCREW.  
TIGHTENING TORQUE: 2Nm

**SELF-CUTTING SREW: EJOT AP 40X20; CORE-HOLE DIAMETER 3,6 +0,05mm**  
TIGHTENING TORQUE: 3,5Nm

**Minimal zulaessige Flaechenpressung des Aggregatmaterials: 150N/mm² (laut Hirschmann Verschraubempfehlung)**  
Minimaler E-Modul des Aggregatmaterials: 65kN/mm²  
Bei korrosionsbeanspruchten Bauteilen empfiehlt sich Aluminium mit Cu<0,1% / Fe<1% / Mg<3%  
MINIMUM PERMISSIBLE SURFACE PRESSURE OF THE AGGREGATE-MATERIAL: 150N/mm² (ACCORDING TO THE HIRSCHMANN SCREWING SUGGESTION)  
MINIMUM PERMISSIBLE E-MODULE OF THE AGGREGATE MATERIAL: 65kN/mm²  
FOR CORROSION-STRESSED COMPONENTS ALUMINIUM WITH Cu<0,1% / Fe<1% / Mg<3% IS RECOMMENDED

**Einzelheiten der Ausfuehrung bleiben dem Hersteller ueberlassen. Der Nachweis ueber die Funktionalitaet muss ueber eine eigene Bauteilqualifizierung bestaetigt werden und liegt in der Verantwortung des Aggregatherstellers.**  
DETAILS OF IMPLEMENTATION ARE DEFINED BY THE MANUFACTURER. EVIDENCE OF FUNCTION HAS TO BE PROVIDED VIA PRODUCT-VALIDATION AND IS IN THE RESPONSIBILITY OF THE AGGREGATE-MANUFACTURER.

809-980-A04	B	bourdeauxviolett	A
809-980-A00	6	blau /blue	A
809-980-A02	B	natur /NATURAL	A
809-980-A01	A	schwarz /BLACK	A
Erz. Nr. Index PART NUMBER	Kodierung CODING	Farbe COLOUR	HA Rev.

HCT4short Stiftkontakt Ag HA Zng. Nr. 709-633...00		HCT4short MALE CONTACT Ag HA DRAWING NO.: 709-633...00	
HV Stiftkontakt HV MALE CONTACT			

**Bemerkungen**  
NOTES

Kodierung A gezeichnet  
CODING A DRAWN

Zulaessiger Temperaturbereich fuer den verwendeten Kunststoff:  
-40°C bis 140°C ueber einen Zeitraum von 8000h.  
Die genauen Eigenschaftsveraenderungen der Kunststoffe sind den Kunststoffdatenblaettern zu entnehmen  
ALLOWABLE TEMPERATURE RANGE FOR THE USED PLASTIC PARTS:  
-40°C TILL 140°C WITHIN A TIME RANGE OF 8000h.  
THE SPECIFIC CHARACTERISTIC CHANGES OF THE PLASTIC ACC. PLASTIC DATA SHEET

Massgebend ist der deutsche Text!  
GERMAN TEXT IS VALID!

Funktionsbestimmende Masse, die mit gekennzeichnet sind, werden im EMPB dokumentiert.  
Nicht gekennzeichnete Masse werden ebenfalls ausgemessen.  
DIMENSIONS MARKED WITH ARE DOCUMENTED IN THE INITIAL SAMPLE INSPECTION REPORT (ISIR).  
UNMARKED DIMENSIONS ARE ALSO MEASURED.

Aenderungen die dem technischen Fortschritt dienen, behalten wir uns vor!  
CHANGES BASED ON TECHNICAL PROGRESS ARE IN THE DECISION OF THE MANUFACTURER!

Massliche sowie darstellerische Abweichungen gegeneuber Detailzeichnungen sind zu vernachlaessigen.  
Masse der Detailzeichnungen haben Vorrang.

Produktspezifikation siehe HA Nr.: t.b.d.  
PRODUCT SPECIFICATION HA NO.: t.b.d.

Hirschmann AV siehe HA Zng. 808-264...  
HIRSCHMANN AV SEE HA DRAWING 808-264...  
Passend zu HPS40 4+2pol Buchsenstecker, siehe HA Zeichnung: 809-981...  
ADAPTED TO 4+2PIN HV FEMALE PLUG, SEE HA DRAWING: 809-981...

passende Leitung/ MATCHING WIRE	
max. Isolationsdurchmesser HV MAX. INSULATION DIAMETER HV	max. 6,4mm
max. Isolationsdurchmesser HVIL MAX. INSULATION DIAMETER HVIL	max. 2,1mm

Auslieferungszustand: mit Leitung konfektioniert;  
Laenge und Querschnitt in Absprache mit Hirschmann bei Bestelleingang  
DELIVERY STATUS: COMPLETELY ASSEMBLED WITH WIRE;  
LENGTH AND CROSS SECTION NEED TO BE CLARIFIED WITH HIRSCHMANN WHEN ORDERED

unbemaste Radien R = 0.3-0.5mm  
UNDIMENSIONED RADII R = 0.3-0.5mm

Formteilungsgrat  
PART LINE

Formteilungsversatz  
SPLIT LINE

Flammbestaendigkeit nach UL94: HB  
FLAME RESISTANCE TO UL94: HB

Verpackung: siehe Verpackungshinweis Hirschmann  
PACKING: ACC. PACKING SPECIFICATION HIRSCHMANN

Einsatzbereich: Hochvolt  
APPLICATION: HIGH-VOLTAGE

05	changed dimension tolerances for bushing position to basic dimensions; added position tolerance; added additional notes; activated index A02; removed HV turned contact; adapted min. assembly opening depth; added bearing plane for bushing dimension; adapted tol.; adapted DMC description; adapted assembly opening corner radius dimension for new projects;	01.02.2023	MK3
04	adapted tolerances; added VO material description for the plug socket; updated drawing; added dimension; added internal DMC;	14.12.2020	rth
03	adapted design to CD sample;	15.10.2020	ASC
02	Ersterstellung / Initial edition	26.03.2020	VOR
01		22.05.2018	J21

DRWING AMOUNT VERSION ANZAHL	DESCRIPTION OF CHANGE AENDERUNGSBESCHREIBUNG	DATE DATUM	DRAWER ZEICHN.
05		01.02.2023	MK3
04		13.07.2021	rth

DESIGNING IN [mm] THICKNESS IN [mm]	TOLERANCES ACCORDING DRAWING TOLERANZEN NACH ZEICHNUNG	TITLE / BENENNUNG	CATIA V5
TOLERANCE: EN ISO 8015	GENERAL TOLERANCES: ISO 2768-PM	HPS40 4+2pol Aggregatanschluss	SCALE / MSTRB
TOLERANCE: EN ISO 1101	GEOMETRIC TOLERANCES: FORM- UND LAGE-TOLERANZEN: EN ISO 1101	SUBTITLE / ZUSATZ TEXT	1:1
DRAWN GEZEICHNET	01.02.2023 M.Kneidler		FORMAT
CHECKED GEPRUEFT	08.02.2023 T.Kleiner		A1
RELEASED FREIGEgeben	08.02.2023 T.Kleiner	DRAWING NO. ZEICHNUNGSNUMMER	SHEET / BLATT
		809-980-...00	1/1

This material contains information protected by copyright. Reproduction or translation into another language without the prior written consent of Hirschmann is prohibited.

Plot from: T:\MATER on 22.02.2023 Doc.Vers. 05 Status: Kundenfreigebe